

# 10 PROGRÈS

## RÉACTIVATION ÉCONOMIE



Libertad y Orden

Ministère des Affaires Étrangères

République de Colombie

2002 - 2009



**1** PIB

**2** EXPORTATION

**3** IMPORTATION

**4** INFLATION

**5** INVESTISSEMENT PRIVÉ

**6** CHÔMAGE

**7** DETTE SECTEUR PUBLIC

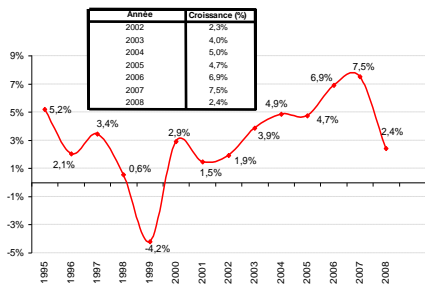
**8** DÉFICIT

**9** CONSOMMATION DES MÉNAGES

**10** INVESTISSEMENT TOTAL

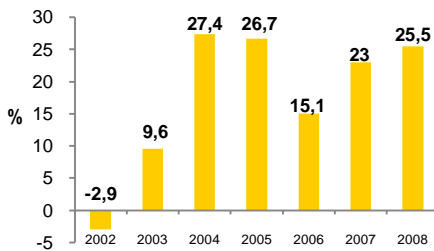
Octobre 2009

# 1 PIB

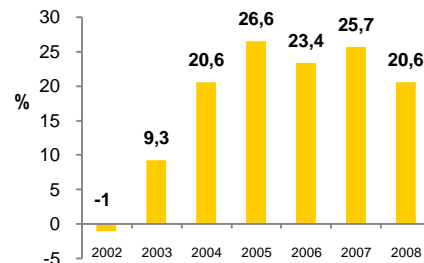


Source: DANE.

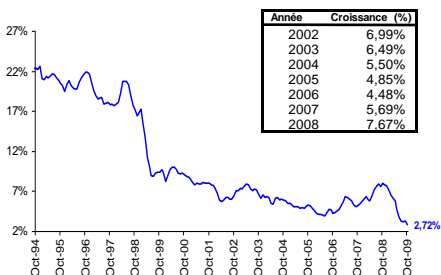
# 2 EXPORTATION



# 3 IMPORTATION



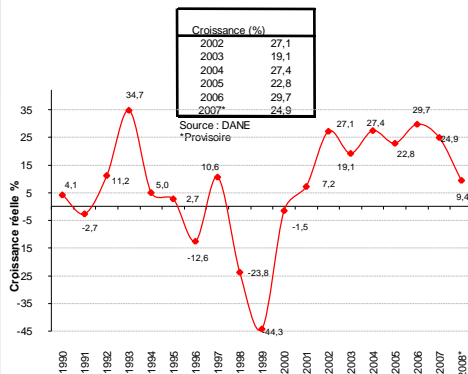
# 4 INFLATION



\* Calculé selon la nouvelle méthodologie

Source: DANE, calculs Ministère des Finances et du Crédit Public

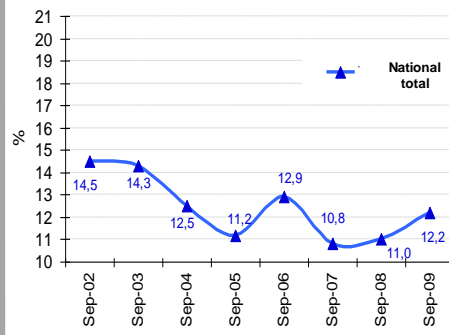
# 5 INVESTISSEMENT PRIVÉ



Source: DANE

\*Provisoire

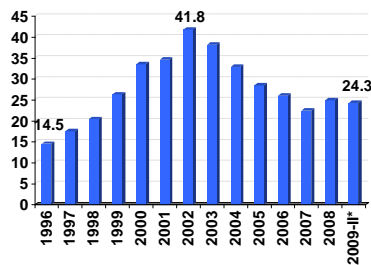
# 6 CHÔMAGE



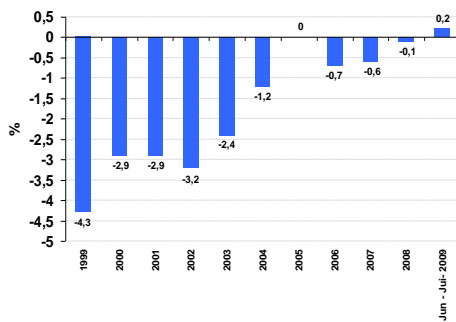
# 7 DETTE SECTEUR PUBLIC

	% du PIB						
	2003	2004	2005	2006	2007	2008	2009-II*
Interne	15,6	15,5	15,5	14,4	12,5	12,4	11,8
Externe	22,5	17,5	13,1	11,6	9,9	12,4	12,5
Total	38,2	32,9	28,5	26,0	22,4	24,9	24,3

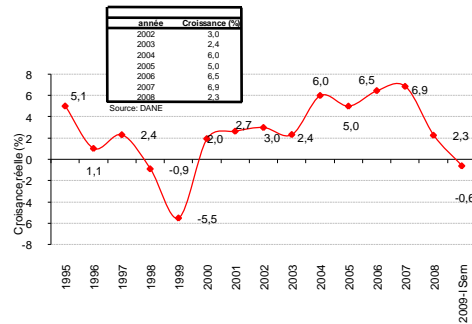
Source: Banque Centrale



# 8 DÉFICIT



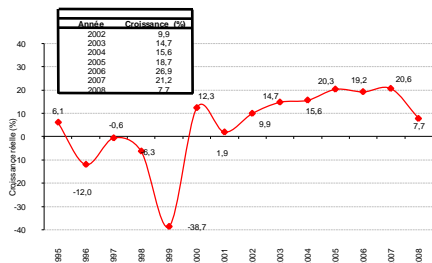
# 9 CONSOMMATION DES MÉNAGES



Source: DANE

\* Calculé selon la nouvelle méthodologie

# 10 INVESTISSEMENT TOTAL



Source: DANE.

\* Calculé selon la nouvelle méthodologie

# 10 PROGRÈS - ÉCONOMIE

## Octobre 2009